

TUNJA 2017

Semana Santa

Programación cofradía cultural.

5 al 28
DE ABRIL



Alcaldía Mayor de Tunja
Secretaría de Cultura y Turismo



Alcaldía Mayor de Tunja



Alcaldía Mayor de Tunja
Secretaría de Cultura y Turismo



Alcaldía Mayor de Tunja



TUNJA 2017

Semana Santa

Programación cofradía cultural.



Alcaldía Mayor de Tunja
Secretaría de Cultura y Turismo



Alcaldía Mayor de Tunja

DIRECCIÓN GENERAL

Pablo Emilio Cepeda
Alcalde Mayor de Tunja

Ana Isabel Hernández Arias
Gestora Social de Tunja

Elvia Lucía Martínez Tamayo
Secretaría de Cultura y Turismo

Gabinete Municipal
Alcaldía Mayor de Tunja

GRUPO TÉCNICO

Equipo Secretaría de Cultura y Turismo de Tunja
Museo Casa del Fundador
Tunja, Boyacá, Carrera 9 N° 19-56
Tel. (57 8) 7423272
turismo@tunja.gov.co
cultura@tunja.gov.co

Corp. Palos y Cuerdas
Mto. Daniel Saboya

Fotografías: Archivos Alcaldía Mayor de Tunja
Carátula: Fotografía El Judío Herrante/Carlos Cortés
Diseño y diagramación: Alejandra Torres Fonseca

Agradecimientos:

Monseñor Luis Augusto Castro Quiroga

Padre Oswaldo Martínez Mendoza
Parruco San Ignacio

Dra. Martha Carolina Lozano
Secretaría de Cultura y Turismo de Boyacá

www.tunja-boyaca.gov.co

Documento de divulgación cultural.
No comercial. Prohibida su venta.

Ley 1767 de 2015, por medio de la cual se declara la celebración de la Semana Santa de Tunja como patrimonio cultural inmaterial de la nación.





La Semana Santa constituye una de las celebraciones más importantes dentro de las tradiciones religiosas de la Cristiandad. No solo es la celebración religiosa más antigua de Colombia, sino una de las que más conserva los valores y tradiciones que le fueron otorgadas desde su fundación hispánica, gracias a que los tunjanos promovemos la salvaguarda del patrimonio.

Con la Cofradía Cultural, elevamos el espíritu de nuestra idiosincrasia y todos los aportes artísticos que enriquecen el sentir y el apego al legado de nuestros antepasados; es un espacio de convergencia, de muestras artísticas de la más alta preparación, de la resignificación de elementos propios y distintivos de la cultura local que con los años ha logrado consolidar nuestra identidad.

El recorrido por los hermosos templos de la ciudad y las liturgias que se recrean en los diversos monumentos, le dan mucho sentido a las expresiones artísticas y culturales tanto de los tunjanos como de representantes de las artes nacionales y extranjeras.

En la presente versión de nuestra Semana Mayor rendiremos homenaje a la mujer, especialmente a la mujer colombiana que tanto ha aportado para la conservación de nuestra fe y nuestros valores. Además, rendiremos un homenaje a las diferentes expresiones artísticas y a representantes de la música, la pintura, la escultura y la danza lideradas por este género.

Los invitamos a que se unan a esta agenda cultural, a que participen activamente y que todos seamos un vehículo para la divulgación y promoción de esta Semana Mayor, porque es un espacio para apreciar la cultura en diferentes ámbitos y una estrategia para consolidar lo que somos y lo que queremos transmitir a nuestras futuras generaciones.

Una ciudad sostenible no es solamente la que tiene las mejores vías, los mejores colegios o la mayor industria, una ciudad sostenible también es la que mantiene la identidad de las expresiones más ancestrales y ricas de su territorio, buscando que aunque los tiempos cambien, sus raíces y costumbre perduren. Disfrutemos de esta Cofradía Cultural y vivamos desde nuestra identidad las mayores expresiones y saberes de nuestras comunidades.

Pablo Emilio Cepeda
Alcalde Mayor de Tunja



La asociación de Religión y Arte ha estado presente en nuestra cultura desde sus inicios. Para el caso de nuestra ciudad, las cofradías religiosas vinculadas con la celebración de la Semana Mayor han tenido un importante papel en el despliegue artístico que tradicionalmente exalta los acontecimientos de la Pasión y Muerte de Jesucristo.

Por ello, desde el año anterior hemos querido denominar COFRADÍA CULTURAL al conjunto de las actividades artísticas asociadas a esta manifestación de los valores que rigen la ciudad de Tunja y que impregnan su carácter y su fisonomía.

TUNJA EN EQUIPO y la ciudadanía especialmente sus artistas, particularmente unidos para la conmemoración, exponen ante sus habitantes, visitantes y turistas una variada muestra de sus expresiones culturales y artísticas en el marco de las reflexiones de tolerancia, respeto y paz que tan propias son de nuestra ciudad.

Es, en este marco, que en el presente año de 2017, dentro del contexto de las celebraciones del bicentenario, se rinde homenaje a las mujeres, quienes estarán representadas por un elenco de las más destacadas artistas nacionales e internacionales.

Elvia Lucía Martínez Tamayo
Secretaria de Cultura y Turismo

Miércoles

5 DE ABRIL

5:30 p.m

INAUGURACIÓN



ESTACIÓN DE ARTE

Exposición

XVII SALÓN DE ARTE RELIGIOSO - TUNJA 2017

Lugar: Casa Museo del Fundador.

Coordina: Secretaría de Cultura y Turismo de Tunja - Visitas guiadas permanentemente.

Jueves

6 DE ABRIL



ESTACIÓN DE ARTE

Exposición Permanente

(Martes a viernes de 9:00 a.m. a 11:30 a. m.) y fines de semana (9:00 a.m. a 12 m. y de 2:00 p.m. a 4:00 p.m.)

XVII SALÓN DE ARTE RELIGIOSO - TUNJA 2017

Lugar: Casa Museo del Fundador.

Coordina: Secretaría de Cultura y Turismo de Tunja - Visitas guiadas permanentemente.

Viernes

7 DE ABRIL



ESTACIÓN DE ARTE

Exposición Permanente

(Martes a viernes de 9:00 a.m. a 11:30 a. m.) y fines de semana (9:00 a.m. a 12 m. y de 2:00 p.m. a 4:00 p.m.)

XVII SALÓN DE ARTE RELIGIOSO - TUNJA 2017

Lugar: Casa Museo del Fundador.

Coordina: Secretaría de Cultura y Turismo de Tunja - Visitas guiadas permanentemente.



Sábado

8 DE ABRIL



ESTACIÓN DE ARTE Exposición Permanente

(Martes a viernes de 9:00 a.m. a 11:30 a. m.) y fines de semana (9:00 a.m. a 12 m. y de 2:00 p.m. a 4:00 p.m.)

XVII SALÓN DE ARTE RELIGIOSO – TUNJA 2017

Lugar: Casa Museo del Fundador.

Coordina: Secretaría de Cultura y Turismo de Tunja – Visitas guiadas permanentemente.



10:00 a.m



ESTACIÓN DE TEATRO EN CALLE

Se realizarán seis presentaciones artísticas de Teatro en Calle en diferentes Barrios de la ciudad. El eje central de la representación estará encaminado hacia una temática de los valores de la amistad, la ecología y el medio ambiente; temas que serán representados en la obra, como parte de su hilo narrativo en donde la estética y la usanza de los trajes, nos llevarán a una evocación del contexto histórico.

Obra: JESÚS EL NAZARENO

Lugar: Barrio Antonia Santos (calles principales).

Coordina: Secretaría de Cultura y Turismo de Tunja.

2:00 p.m



ESTACIÓN DE TEATRO EN CALLE

Obra: JESÚS EL NAZARENO

Lugar: Barrio El Carmen (calles principales).

Coordina: Secretaría de Cultura y Turismo de Tunja.

Domingo

9 DE ABRIL



ESTACIÓN DE ARTE Exposición Permanente

(Martes a viernes de 9:00 a.m. a 11:30 a. m.) y fines de semana (9:00 a.m. a 12 m. y de 2:00 p.m. a 4:00 p.m.)

XVII SALÓN DE ARTE RELIGIOSO - TUNJA 2017

Lugar: Casa Museo del Fundador.

Coordina: Secretaría de Cultura y Turismo de Tunja – Visitas guiadas permanentemente.

2:00 p.m



ESTACIÓN DE TEATRO EN CALLE

Obra: JESÚS EL NAZARENO

Lugar: Vereda Runta Arriba (calles principales).

Coordina: Secretaría de Cultura y Turismo de Tunja.

6:00 p.m



ESTACIÓN MUSICAL

Santa Cecilia “La Mujer y la Música”

Concierto: “Orquesta Típica Santiago de Tunja”.
Elizabeth Patiño (Rusia-Colombia). Solista Invitada.

María Camila Barbosa, Directora Invitada.

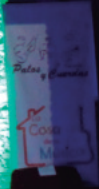
Compañía de Danza: Ángela Gámez.

Lugar: Santuario San Ignacio. Carrera 10 con calle 18, esquina.

Coordina: Secretaría de Cultura y Turismo de Tunja



La Orquesta de Cuerdas Típicas “Santiago de Tunja” se encuentra conformada por boyacenses radicados en diferentes lugares de nuestro País y convocados por la Alcaldía Mayor de Tunja como parte del interés de esta administración por recuperar nuestro patrimonio cultural e intelectual. Bajo la dirección del maestro Daniel Saboya y con la participación de la directora invitada María Camila Barbosa y de la solista de domra y canto: Elizabeth Patiño; bandolas, tiples, guitarras, contrabajo y percusión sinfónica, se unirán para presentar un programa con repertorio tradicional Ruso y Colombiano, además de la puesta en escena de la obra “La Romería” que integra la danza y la música para representar la Peregrinación a la Virgen de Chiquinquirá.



Lunes

10 DE ABRIL



ESTACIÓN DE ARTE Exposición Permanente

(Martes a viernes de 9:00 a.m. a 11:30 a. m.) y fines de semana (9:00 a.m. a 12 m. y de 2:00 p.m. a 4:00 p.m.)

XVII SALÓN DE ARTE RELIGIOSO – TUNJA 2017

Lugar: Casa Museo del Fundador.

Coordina: Secretaría de Cultura y Turismo de Tunja – Visitas guiadas permanentemente.

2:00 p.m



ESTACIÓN DE TEATRO EN CALLE

Obra: JESÚS EL NAZARENO

Lugar: Barrios Bolívar, Triunfo
(calles principales).

Coordina: Secretaría de Cultura y Turismo de Tunja.



4:00 p.m

INAUGURACIÓN



ESTACIÓN DE FOTOGRAFÍA

Exposición Permanente (9:00 a.m.- 5:00 p.m.)

Exposition photographique "Paris champ & hors champ» Pour exportation temporaire non commerciale.

Lugar: Secretaría de Cultura y Turismo de Boyacá
Palacio de Servicios Culturales.

Coordina: Secretaría de Cultura y Turismo de Tunja.

6:00 p.m



ESTACIÓN MUSICAL

Santa Cecilia “La Mujer y la Música”

Concierto: Lucía Torres – Javier Contreras (Chile)

Sankofa Trío, Colombia.

Lugar: Santuario de San Ignacio. Carrera 10 con calle 18 esquina.

Coordina: Secretaría de Cultura y Turismo de Tunja



LUCÍA TORRES Y JAVIER CONTRERAS - CHILE.

El Dúo Torres-Contreras es una agrupación de cámara conformada por el guitarrista clásico Javier Contreras de Chile, junto a la cellista colombiana Lucía Torres. Este ensamble se caracteriza por interpretar obras latinoamericanas, muchas de las cuales son composiciones originales del mismo Javier Contreras, uno de los más importantes guitarristas compositores de su país.

Pese a su reciente conformación, se han presentado en prácticamente todos los festivales de guitarra Chilena, además de importantes salas de concierto como el teatro latinoamericano. Gabriela Mistral GAM, en el museo Bellas Artes, Sala Master de la radio Universidad de Chile, en la ciudad de Santiago de Chile y en el auditorio Jorge Tadeo Lozano en Bogotá, Colombia. Han sido invitados especiales en festivales de música de cámara como el Festival de Música Latinoamericana de los Ríos en Valdivia y el Encuentro de Compositores del Fin del Mundo, Punta Arenas. Además del dúo, ambos músicos cuentan con una nutrida trayectoria como solistas y también con su ensamble Extremo Sur Trío. Conformado por ambos músicos a quienes se suma la destacada pianista y compositora chilena Karina Contreras. Este ensamble propone un lenguaje en el que se entrelazan la técnica de ejecución y composición clásica con la rítmica y el carácter profundamente latinoamericano.

SANKOFA TRÍO – COLOMBIA.

Agrupación formada con el propósito de expandir la música popular colombiana y latinoamericana. Con el fin de mostrar diferentes e innovadoras tendencias musicales con tendencias con composiciones frescos en los que se intenta aprovechar las cualidades tímbricas y sonoras de los instrumentos. Su música se basa en composiciones originales y de reconocidos compositores latinoamericanos que combinan diferentes ritmos Colombianos, Venezolanos y Brasileños y con influencia del Jazz produciendo una fusión que en última instancia representa la energía, la mezcla y la diversidad de la cultura Colombovenezolana.



Martes

11 DE ABRIL



ESTACIÓN DE ARTE Exposición Permanente

(Martes a viernes de 9:00 a.m. a 11:30 a. m.) y fines de semana (9:00 a.m. a 12 m. y de 2:00 p.m. a 4:00 p.m.)

XVII SALÓN DE ARTE RELIGIOSO - TUNJA 2017

Lugar: Casa Museo del Fundador.

Coordina: Secretaría de Cultura y Turismo de Tunja – Visitas guiadas permanentemente.



ESTACIÓN DE FOTOGRAFÍA Exposición Permanente

(9:00 a.m.- 5:00 p.m.)

Exposition photographique

“Paris champ & hors champ”

Pour exportation temporaire non commerciale.

Lugar: Secretaría de Cultura y Turismo de Boyacá
Palacio de Servicios Culturales.

Coordina: Secretaría de Cultura y Turismo de Tunja.

2:00 p.m



ESTACIÓN DE TEATRO EN CALLE

Obra: JESÚS EL NAZARENO

Lugar: Barrios Fuente, Trigales (calles principales).

Coordina: Secretaría de Cultura y Turismo de Tunja.



6:00 p.m



ESTACIÓN MUSICAL

Santa Cecilia “La Mujer y la Música”

Concierto: Quinteto Leopoldo Federico – Argentina. Clara Rozo y Compás Flamenco – España.

Lugar: Santuario San Ignacio. Carrera 10 con calle 18, esquina.

Coordina: Secretaría de Cultura y Turismo de Tunja.



QUINTETO LEOPOLDO FEDERICO. ARGENTINA - COLOMBIA.



Agrupación colombiana dedicada a la interpretación de los estilos más Representativos del Tango y las nuevas propuestas de la música colombiana. El quinteto está conformado desde el año 2011 por músicos BOGOTANOS de amplia trayectoria en diversos géneros musicales: Alberto Tamayo (Piano), Daniel Plazas (Violín), Kike Harker (Contrabajo), Francisco Avellaneda (Guitarra) y Giovanni Parra (Bando-neón).

El proyecto se ha convertido en un espacio propicio en el país para compartir, escuchar, tocar y aprender de los grandes maestros vivos del tango en el mundo, y toma su nombre del gran maestro del tango Leopoldo Federico, quien apadrina desde Buenos Aires esta iniciativa.

Desde su proyecto de escuela ha realizado conciertos didácticos en la Universidad Nacional, Universidad Pedagógica, Universidad de los Andes y Universidad Inca. Así mismo ha recibido clases magistrales de los Maestros Daniel Binelli, Hernán Possetti, Pablo Agri y Esteban Falabella, todos ellos maestros argentinos de amplia trayectoria en el tango. También ha desarrollado con gran éxito cuatro versiones del Seminario Internacional de Tango en la ciudad de Bogotá, con la presencia de los maestros argentinos Hernán Possetti – Piano, Pablo Agri – Violín, Juan Pablo Navarro – Contrabajo y Ramiro Gallo – Violín.

CLARA ROZO Y COMPÁS FLAMENCO. ESPAÑA - COLOMBIA.



Clara Rozo es conocida como una de las cantantes de flamenco más importantes en la actualidad. Junto al grupo “Compás Flamenco”, abarca toda la gama de posibilidades que nos ofrece esta música y que da cuenta de la fuerza y profundidad de la cultura gitana que gracias a músicos como Paco de Lucía, ha ganado los espacios más importantes en los escenarios del mundo y que en Clara Rozo y Compás Flamenco encuentra otro camino para seguir sembrando la semilla de la cultura flamenca.

Miércoles

12 DE ABRIL



ESTACIÓN DE ARTE Exposición Permanente

(Martes a viernes de 9:00 a.m. a 11:30 a. m.) y fines de semana (9:00 a.m. a 12 m. y de 2:00 p.m. a 4:00 p.m.)

XVII SALÓN DE ARTE RELIGIOSO – TUNJA 2017

Lugar: Casa Museo del Fundador.
Coordina: Secretaría de Cultura y Turismo de Tunja – Visitas guiadas permanentemente.



ESTACIÓN DE FOTOGRAFÍA Exposición Permanente

(9:00 a.m.- 5:00 p.m.)

*Exposition photographique
"Paris champ & hors champ"
Pour exportation temporaire non commerciale.*

Lugar: Secretaría de Cultura y Turismo de Boyacá
Palacio de Servicios Culturales.
Coordina: Secretaría de Cultura y Turismo de Tunja.



10:00 a.m

ESTACIÓN DE TEATRO EN CALLE Obra: JESÚS EL NAZARENO

Lugar: Centro Histórico (calles principales).
Coordina: Secretaría de Cultura y Turismo de Tunja.

5:00 p.m

OBRA DE TEATRO Obra: ArteSano de Vida.

Lugar: Auditorio Eduardo Caballero Calderón.
Coordina: Secretaría de Cultura y Turismo de Tunja.

6:00 p.m



ESTACIÓN MUSICAL

Santa Cecilia "La Mujer y la Música"
Concierto: Edelsa Santana, Pianista – Cuba
Jacarandá Dúo de Guitarras - Colombia.
Lugar: Santuario San Ignacio.
Coordina: Secretaría de Cultura y Turismo de Tunja.



EDELSA SANTANA - CUBA.

Inicia sus estudios en el Conservatorio "Guillermo Tomás", con la profesora Teresita Valiente. Posteriormente se gradúa en la Escuela Nacional de Artes, en 1983, con la profesora Teresita Irañeta. En 1986 obtiene el cargo de Pianista Repertorista en el GRAN TEATRO DE LA HABANA, bajo la dirección de la prestigiosa bailarina cubana ALICIA ALONSO. Participa en el primer FESTIVAL DEL ARTE LÍRICO DE LA HABANA, de la ÓPERA DE CUBA, bajo la dirección de la maestra ELENA HERRERA. Ha realizado giras de conciertos a Unión Soviética, Bulgaria, Checoslovaquia e Italia. De 1989 a 1993 trabajó en la COMPAÑIA INTERNACIONAL DE OPERETA, radicada en Italia. Contratada por la FUNDACIÓN DE ARTE LÍRICO en Bogotá, (1999). Pianista Repetidora en el Festival y Concurso ÓPERA AL PARQUE, auspiciado por el Instituto Distrital de Cultura y Turismo (1999, 2000, 2002 y 2005). Desde 1999 hasta la actualidad es pianista de la "CORPORACIÓN ARTÍSTICA Y CULTURAL CARMUÑA GALLO" bajo la dirección del Doctor Alberto Upegui Acevedo. En el año 2000, fue Pianista de la BANDA SINFÓNICA DE BOGOTÁ, bajo la dirección del maestro Luis Fernando Pérez. Invitada para estrenar el CONCIERTO PARA CLAVECÍN Y ORQUESTA DE CUERDAS, el 19 de noviembre de 2000, bajo la dirección del maestro MAURICIO ROMERO, con la primera Orquesta Femenina de Cuerdas de Colombia. En el año 2002, pasó a formar parte de los profesores del COLEGIO GIMNASIO MODERNO hasta la actualidad como profesora de Música.

También forma parte del profesorado de la ACADEMIA FRANCISCO CRISTANCHO, donde dicta clases de piano. En el mes de junio del 2003, fue seleccionada como Pianista de Planta del Concurso, patrocinado por TRIAR para constituir la nueva ORQUESTA Sinfónica de Colombia. En la temporada 2005, formó parte de la Fundación DE ZARZUELA, del Maestro Jaime Manzur. A finales del año 2002 constituyó con el destacado contrabajista Mauricio Acosta Avellaneda el DUO "NOS Y OTROS".

Durante el año 2007 comenzó a formar parte del profesorado de la Universidad Central, como pianista repertorista de la Cátedra de Canto, en el Área de Música. También dicta clases de Repertorio en el Taller de Jóvenes Cantantes del Teatro Colon de la Ciudad de Bogotá.

JACARANDA. DÚO DE GUITARRAS - COLOMBIA.

El dúo de guitarras es quizás el más importante formato de música de cámara en guitarra, es por tal razón que Alexander Parra Ríos y Jean Carlo Espíndola García deciden aprovechar la variedad de repertorios y compositores para conformar en el año 2009 el DÚO DE GUITARRAS JACARANDA. No obstante su pasión y cercanía hacia la música colombiana permiten que además del repertorio universal ya escrito para este tipo de ensamble, consideren hacer adaptaciones de ritmos tradicionales colombianos. En su trayectoria el dúo ha ofrecido recitales en importantes festivales y ciclos de conciertos donde se destacan: Encuentro internacional de Guitarra Compensar 2016, Gira de conciertos por Estados Unidos en las ciudades de Long Island (LIU Post University), New York (Mannes School of music) en el año 2014. Participación en el cierre del 11th New York Seminar at Mannes en Julio de 2011 (New York- EEUU), Ciclo de Conciertos Música Académica 2010 organizado por la Orquesta Filarmónica de Bogotá, Serie de los Jóvenes intérpretes Biblioteca Luis Ángel Arango, además participan desde su inicio con el programa Música Itinerante Compensar 2011 y ofrecen conciertos en las salas más importantes del país. Su debut en la ciudad de New York tuvo una gran repercusión por el interesante programa dedicado a la obra del compositor colombiano Gentil Montaña.

La cercanía del Dúo con el maestro Gentil Montaña les permitió conocer y enfatizar en elementos interpretativos de su música, gracias a su interés por su obra y gran calidad musical les fue dedicado el Porro "Latinoamericano" obra que trabajaron directamente con el mismo maestro Montaña y que estrenaron con gran éxito en el 2011.



Jueves

13 DE ABRIL



ESTACIÓN DE ARTE Exposición Permanente

(Martes a viernes de 9:00 a.m. a 11:30 a. m.) y fines de semana (9:00 a.m. a 12 m. y de 2:00 p.m. a 4:00 p.m.)

XVII SALÓN DE ARTE RELIGIOSO – TUNJA 2017

Lugar: Casa Museo del Fundador.

Coordina: Secretaría de Cultura y Turismo de Tunja – Visitas guiadas permanentemente.



ESTACIÓN DE FOTOGRAFÍA Exposición Permanente

(9:00 a.m.- 5:00 p.m.)

*Exposition photographique
"Paris champ & hors champ"*

Pour exportation temporaire non commerciale.

Lugar: Secretaría de Cultura y Turismo de Boyacá
Palacio de Servicios Culturales.

Coordina: Secretaría de Cultura y Turismo
de Tunja.

6:30 p.m



ESTACIÓN MUSICAL

Santa Cecilia "La Mujer y la Música"

Concierto: Emily Andrews –Francisco Correa

Lugar: Santuario de San Ignacio. Carrera 10 con calle 18 esquina.

Coordina: Secretaría de Cultura y Turismo de Tunja.

EMILY ANDREWS – INGLATERRA.



Flautista y cantante inglesa: Emily Andrews obtuvo su Master en la Royal Academy of Music de Londres con las mejores distinciones. Ha tocado flauta con la ópera escocesa en Glasgow, y con la Orquesta Filarmónica de Londres bajo la dirección de Esa-Pekka Salonen, y en el teatro de los Campos Elíseos en París. A lo largo de su carrera musical se ha desempeñado como solista y haciendo parte de orquestas y varios grupos de música de cámara, además de tocar regularmente en dúo con su esposo el guitarrista Colombiano Francisco Correa; integra también destacados dúos como Andrews Massey Duo dúo flauta/voz, guitarra/órgano interpretando música clásica, folklor británico y música barroca. Ha grabado tres producciones discográficas y se ha presentado en Inglaterra, Escocia, Francia, Italia, Suecia y Colombia. Emily Andrews se encuentra muy activa en la nueva música estrenando obras de los jóvenes compositores Scott Lygate y los compositores colombianos Francisco Correa y Lucas Saboya. «Un músico excelente y fluido, con un muy buen sonido y una buena técnica. Un músico natural Samuel Coles, flautista principal de Orchestre Philharmonia de Londres y profesor de la Royal Academy of Music. Maravillosa técnica y toca con muchísimos colores» - British Flute Society.

FRANCISCO CORREA – COLOMBIA.



El guitarrista clásico Francisco Correa nació en Colombia, pero se trasladó a Europa para estudiar en 2006. Actualmente Radicado en Inglaterra, Francisco obtuvo su maestría en guitarra clásica en la prestigiosa Royal Academy of Music de Londres, ciudad donde ahora está disfrutando de una concurrida y variada carrera como músico. También realizó estudios de maestría en Barcelona, y un pregrado en Música en Bogotá. Ganador de premios en numerosos concursos de guitarra clásica en Colombia, ha sido galardonado con la "Medalla de Oro", así como el "Premio de Perfeccionamiento" del Conservatorio de Saint Germain en Laye, y de Aulnay-sous-Bois en Francia, donde estudió con Judicaël Perroy. Francisco ha realizado varios conciertos como solista con orquesta, tanto en Inglaterra y Colombia, y ha aparecido en la radio y la televisión colombiana interpretando el Concierto de Aranjuez con la Orquesta Filarmónica de Bogotá, bajo la dirección de Irwin Hoffman. Como recitalista ha sido invitado a menudo al extranjero para participar en festivales (los más recientes en México, Francia y Colombia). Además de su carrera como solista, Francisco es un músico de cámara entusiasta: se presenta regularmente con la flautista Samantha Pearce como el Alba Dúo (www.albaduo.com) y con el guitarrista británico David Massey (Dúo Correa-Massey). También ha actuado recientemente en Inglaterra, Francia y Colombia con su esposa, la flautista Emily Andrews, y en la Royal Academy of Music con las sopranos Charlotte Schoetters y Lorena Paz. La pasión de Francisco por la música popular le inspiró para recorrer Colombia, México, Perú, Venezuela, República Checa y Polonia como multi-instrumentista con el ballet folklórico del Tundama, así como Escocia con "Familia Correa", un grupo de música tradicional colombiana que tiene formado con su padre (guitarra y voz) y su esposa (flauta, violín y voz). Ha impartido clases en tres idiomas y cuenta con la experiencia de haber enseñado en escuelas de Bogotá y París. Actualmente es profesor de guitarra en Woodside Academy en Walthamstow. Francisco también trabaja regularmente como músico multi-instrumentista con diferentes orquestas británicas: ha tocado guitarra y mandolina en varias actuaciones de Mahler 7, guitarra hawaiana en el Jazz Suite de Shostakovich, y guitarra, banjo, mandolina y guitarra folk en el musical "A Man of No Importance". A lo largo de la temporada de otoño de 2015 y 2016 se presentó en escena con Glyndebourne Ópera en sus producciones de Don Pasquale y Don Giovanni. Francisco espera con interés trabajar con Glyndebourne On Tour otra vez este otoño donde hará parte de la producción del Barbero de Sevilla. Como parte de sus próximos proyectos Francisco se prepara para grabar y lanzar su primer CD, una colección de música original para guitarra de jóvenes compositores colombianos.

Viernes

14 DE ABRIL



ESTACIÓN DE ARTE

Exposición Permanente

XVII SALÓN DE ARTE RELIGIOSO – TUNJA 2017

Lugar: Casa Museo del Fundador.

Coordina: Secretaría de Cultura y Turismo de Tunja – Visitas guiadas permanentemente.



ESTACIÓN DE FOTOGRAFÍA

Exposición Permanente

Exposition photographique "Paris champ & hors champ"
Pour exportation temporaire non commerciale.

Lugar: Secretaría de Cultura y Turismo de Boyacá
Palacio de Servicios Culturales.

Coordina: Secretaría de Cultura y Turismo de Tunja.

6:30 p.m



ESTACIÓN MUSICAL

Santa Cecilia "La Mujer y la Música"

Homenaje a la Maestra Teresita Gómez. "60 años de Vida Artística"

Concierto: Teresita Gómez

Lugar: Santuario de San Ignacio.

Coordina: Secretaría de Cultura y Turismo de Tunja



TERESITA GÓMEZ.

Esta colombiana nacida en Medellín en 1943, inició su formación como intérprete de piano con las profesoras Marta Agúdelo y Anna María Penella en el Instituto de Bellas Artes de esa ciudad a los cuatro años de edad. Realizó cursos de piano superior en el Conservatorio de la Universidad Nacional de Colombia con la pianista Tatiana Goncharova (1959-62), y luego con el maestro Harold Martina (1964-66) en el Conservatorio de la Universidad de Antioquia donde obtuvo el grado de Concertista y Profesora de Piano summa cum laude. Teresita ha recibido clases con Bárbara Hesse (Varsovia, 1985), Jakob Lateiner (Weimar, 1986) y Klaus Bassler (Berlín, 1986-87). Fue integrante del Conjunto Colombiano de Música Contemporánea, del Trío Frank Preuss, y del Quinteto de Bogotá; ha sido pianista de la Ópera de Medellín (1971-72) y de la Ópera de Colombia (1975-81); ha participado en distintas ediciones del Festival Bach realizados en Bogotá y Medellín, y en el Festival de Música Religiosa de Popayán; además de los conciertos ofrecidos con las orquestas colombianas más importantes, tuvo la oportunidad de integrar la Orquesta Sinfónica de Jeleniej Górze (Polonia). Como solista de la Orquesta Sinfónica de Colombia, en 1970, tuvo a su cargo el estreno mundial del segundo concierto para piano y orquesta dedicado a Colombia por el compositor italiano Carlo Jachino. Ha sido profesora de piano en el Instituto de Bellas Artes de Medellín y en las universidades de Antioquia, Caldas, Cauca y los Andes. Siendo agregada cultural de la Embajada de Colombia en la ex- República Democrática Alemana (1983-87), realizó una importante labor de divulgación de los más destacados compositores colombianos. Ha realizado numerosas giras e invitada a numerosos certámenes en representación de Colombia.

Sábado

15 DE ABRIL



ESTACIÓN DE ARTE Exposición Permanente

(Martes a viernes de 9:00 a.m. a 11:30 a. m.) y fines de semana (9:00 a.m. a 12 m. y de 2:00 p.m. a 4:00 p.m.)

XVII SALÓN DE ARTE RELIGIOSO – TUNJA 2017

Lugar: Casa Museo del Fundador.

Coordina: Secretaría de Cultura y Turismo de Tunja – Visitas guiadas permanentemente.



ESTACIÓN DE FOTOGRAFÍA Exposición Permanente (9:00 a.m.- 5:00 p.m.)

Exposition photographique

“Paris champ & hors champ”

Pour exportation temporaire non commerciale.

Lugar: Secretaría de Cultura y Turismo de Boyacá
Palacio de Servicios Culturales.

Coordina: Secretaría de Cultura y Turismo de Tunja.



5:00 p.m



ESTACIÓN MUSICAL

Santa Cecilia “La Mujer y la Música”

Concierto: CANTORAS María Mulata, Victoria Sur, Dueto Primavera, Dueto Ilusión, María Alejandra Saboya.

Lugar: Santuario de San Ignacio.

Coordina: Secretaría de Cultura y Turismo de Tunja

CANTORAS 

MARÍA MULATA, VICTORIA SUR, DUETO ILUSIÓN, DUETO PRIMAVERA, MARÍA ALEJANDRA SABOYA, CORO INFANTIL COLOR-CORAL.

Varias de las mejores voces de nuestro país todas ellas femeninas y representativas se reúnen para cantar historias que nos recuerdan el papel fundamental de la mujer en la sociedad: Victoria Sur, María Mulata, El Dueto Primavera, el Dueto Ilusión y María Alejandra Saboya, reconocidas por su amplia trayectoria dentro y fuera de Colombia.

Domingo

16 DE ABRIL



ESTACIÓN DE ARTE

Exposición Permanente

XVII SALÓN DE ARTE RELIGIOSO – TUNJA 2017

Lugar: Casa Museo del Fundador.

Coordina: Secretaría de Cultura y Turismo de Tunja – Visitas guiadas permanentemente.



ESTACIÓN DE FOTOGRAFÍA

Exposición Permanente

*Exposition photographique "Paris champ & hors champ»
Pour exportation temporaire non commerciale.*

Lugar: Secretaría de Cultura y Turismo de Boyacá
Palacio de Servicios Culturales.

Coordina: Secretaría de Cultura y Turismo de Tunja.

Lunes

17 DE ABRIL



ESTACIÓN DE ARTE

Exposición Permanente

XVII SALÓN DE ARTE RELIGIOSO – TUNJA 2017

Lugar: Casa Museo del Fundador.

Coordina: Secretaría de Cultura y Turismo de Tunja – Visitas guiadas permanentemente.



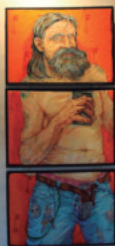
ESTACIÓN DE FOTOGRAFÍA

Exposición Permanente

*Exposition photographique "Paris champ & hors champ»
Pour exportation temporaire non commerciale.*

Lugar: Secretaría de Cultura y Turismo de Boyacá
Palacio de Servicios Culturales.

Coordina: Secretaría de Cultura y Turismo de Tunja.





Martes 18 DE ABRIL



ESTACIÓN DE ARTE

Exposición Permanente

XVII SALÓN DE ARTE RELIGIOSO - TUNJA 2017

Lugar: Casa Museo del Fundador.

Coordina: Secretaría de Cultura y Turismo de Tunja – Visitas guiadas permanentemente.



ESTACIÓN DE FOTOGRAFÍA

Exposición Permanente

*Exposition photographique "Paris champ & hors champ"
Pour exportation temporaire non commerciale.*

Lugar: Secretaría de Cultura y Turismo de Boyacá
Palacio de Servicios Culturales.

Coordina: Secretaría de Cultura y Turismo de Tunja.

Miércoles 19 DE ABRIL



ESTACIÓN DE ARTE

Exposición Permanente

XVII SALÓN DE ARTE RELIGIOSO - TUNJA 2017

Lugar: Casa Museo del Fundador.

Coordina: Secretaría de Cultura y Turismo de Tunja – Visitas guiadas permanentemente.



ESTACIÓN DE FOTOGRAFÍA

Exposición Permanente

*Exposition photographique "Paris champ & hors champ"
Pour exportation temporaire non commerciale.*

Lugar: Secretaría de Cultura y Turismo de Boyacá
Palacio de Servicios Culturales.

Coordina: Secretaría de Cultura y Turismo de Tunja.



Jueves

20 DE ABRIL



ESTACIÓN DE ARTE

Exposición Permanente

XVII SALÓN DE ARTE RELIGIOSO - TUNJA 2017

Lugar: Casa Museo del Fundador.

Coordina: Secretaría de Cultura y Turismo de Tunja - Visitas guiadas permanentemente.



ESTACIÓN DE FOTOGRAFÍA

Exposición Permanente

*Exposition photographique "Paris champ & hors champ»
Pour exportation temporaire non commerciale.*

Lugar: Secretaría de Cultura y Turismo de Boyacá
Palacio de Servicios Culturales.

Coordina: Secretaría de Cultura y Turismo de Tunja.

Viernes

21 DE ABRIL



ESTACIÓN DE ARTE

Exposición Permanente

XVII SALÓN DE ARTE RELIGIOSO - TUNJA 2017

Lugar: Casa Museo del Fundador.

Coordina: Secretaría de Cultura y Turismo de Tunja - Visitas guiadas permanentemente.



ESTACIÓN DE FOTOGRAFÍA

Exposición Permanente

*Exposition photographique "Paris champ & hors champ»
Pour exportation temporaire non commerciale.*

Lugar: Secretaría de Cultura y Turismo de Boyacá
Palacio de Servicios Culturales.

Coordina: Secretaría de Cultura y Turismo de Tunja.

Sábado

22 DE ABRIL



ESTACIÓN DE ARTE

Exposición Permanente

XVII SALÓN DE ARTE RELIGIOSO - TUNJA 2017

Lugar: Casa Museo del Fundador.

Coordina: Secretaría de Cultura y Turismo de Tunja – Visitas guiadas permanentemente.



ESTACIÓN DE FOTOGRAFÍA

Exposición Permanente

*Exposition photographique "Paris champ & hors champ»
Pour exportation temporaire non commerciale.*

Lugar: Secretaría de Cultura y Turismo de Boyacá
Palacio de Servicios Culturales.

Coordina: Secretaría de Cultura y Turismo de Tunja.

Domingo

23 DE ABRIL



ESTACIÓN DE ARTE

Exposición Permanente

XVII SALÓN DE ARTE RELIGIOSO - TUNJA 2017

Lugar: Casa Museo del Fundador.

Coordina: Secretaría de Cultura y Turismo de Tunja – Visitas guiadas permanentemente.



ESTACIÓN DE FOTOGRAFÍA

Exposición Permanente

*Exposition photographique "Paris champ & hors champ»
Pour exportation temporaire non commerciale.*

Lugar: Secretaría de Cultura y Turismo de Boyacá
Palacio de Servicios Culturales.

Coordina: Secretaría de Cultura y Turismo de Tunja.



Lunes

24 DE ABRIL



ESTACIÓN DE ARTE

Exposición Permanente

XVII SALÓN DE ARTE RELIGIOSO – TUNJA 2017

Lugar: Casa Museo del Fundador.

Coordina: Secretaría de Cultura y Turismo de Tunja – Visitas guiadas permanentemente.



ESTACIÓN DE FOTOGRAFÍA

Exposición Permanente

*Exposition photographique «Paris champ & hors champ»
Pour exportation temporaire non commerciale.*

Lugar: Secretaría de Cultura y Turismo de Boyacá
Palacio de Servicios Culturales.

Coordina: Secretaría de Cultura y Turismo de Tunja.

Martes

25 DE ABRIL



ESTACIÓN DE ARTE

Exposición Permanente

XVII SALÓN DE ARTE RELIGIOSO – TUNJA 2017

Lugar: Casa Museo del Fundador.

Coordina: Secretaría de Cultura y Turismo de Tunja – Visitas guiadas permanentemente.



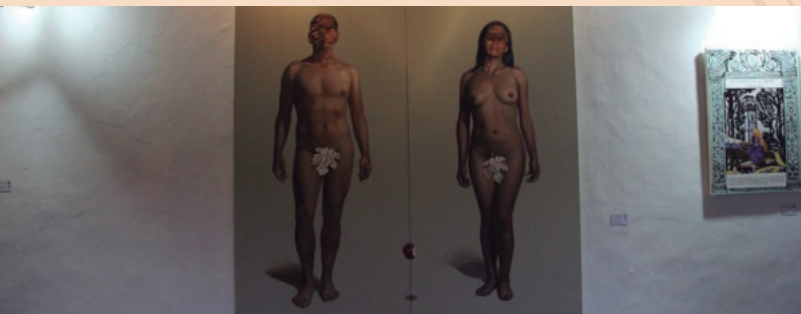
ESTACIÓN DE FOTOGRAFÍA

Exposición Permanente

*Exposition photographique «Paris champ & hors champ»
Pour exportation temporaire non commerciale.*

Lugar: Secretaría de Cultura y Turismo de Boyacá
Palacio de Servicios Culturales.

Coordina: Secretaría de Cultura y Turismo de Tunja.



Miércoles

26 DE ABRIL



ESTACIÓN DE ARTE Exposición Permanente

(Martes a viernes de 9:00 a.m. a 11:30 a. m.) y fines de semana (9:00 a.m. a 12 m. y de 2:00 p.m. a 4:00 p.m.)

XVII SALÓN DE ARTE RELIGIOSO – TUNJA 2017

Lugar: Casa Museo del Fundador.

Coordina: Secretaría de Cultura y Turismo de Tunja – Visitas guiadas permanentemente.

Jueves

27 DE ABRIL



ESTACIÓN DE ARTE Exposición Permanente

(Martes a viernes de 9:00 a.m. a 11:30 a. m.) y fines de semana (9:00 a.m. a 12 m. y de 2:00 p.m. a 4:00 p.m.)

XVII SALÓN DE ARTE RELIGIOSO – TUNJA 2017

Lugar: Casa Museo del Fundador.

Coordina: Secretaría de Cultura y Turismo de Tunja – Visitas guiadas permanentemente.

Viernes

28 DE ABRIL



ESTACIÓN DE ARTE Exposición Permanente

(Martes a viernes de 9:00 a.m. a 11:30 a. m.) y fines de semana (9:00 a.m. a 12 m. y de 2:00 p.m. a 4:00 p.m.)

XVII SALÓN DE ARTE RELIGIOSO – TUNJA 2017

Lugar: Casa Museo del Fundador.

Coordina: Secretaría de Cultura y Turismo de Tunja – Visitas guiadas permanentemente.



Red de Museos de Tunja

MUSEO CASA DEL ESCRIBANO DON JUAN DE VARGAS

Lunes a domingo: 9:00 a.m. a 5:00 p.m.

Coordina: FONDO MIXTO DE CULTURA

Encargada: María Edilia

Cel. 3134095885

MUSEO CASA DEL FUNDADOR GONZALO SUÁREZ RENDÓN

Lunes a viernes: 9:00 a.m. a 11:30 a.m. y 2:00 a 5:00 p.m.

Domingo y sábado: 9:00 a.m. a 12:00 m. y 2:00 a 4:00 p.m.

Dirección: Carrera 9 No. 19 - 56 Centro Histórico

Tel. (8) 7 423272

IGLESIA MUSEO SANTA CLARA LA REAL

Lunes a domingo: 8:00 a.m. a 4:00 p.m.

Dirección Carrera 7 No. 18 - 59 Centro Histórico

Coordina: Leonor Chaparro

Cel. 3106669946



INFORMES:

Secretaría de Cultura y Turismo de Tunja

Museo Casa del Fundador
Tunja, Boyacá. Carrera 9 N° 19-56
Tel. (57 8) 7423272
turismo@tunja.gov.co
cultura@tunja.gov.co

www.tunja-boyaca.gov.co



Prensa Alcaldía Tunja



Alcaldiadetunja



@AlcaldiaTunja



Prensa Alcaldía Tunja